



GEZONDE KAS
 X GESUNDES GEWÄCHSHAUS X



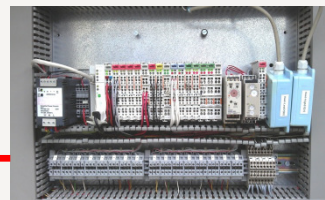
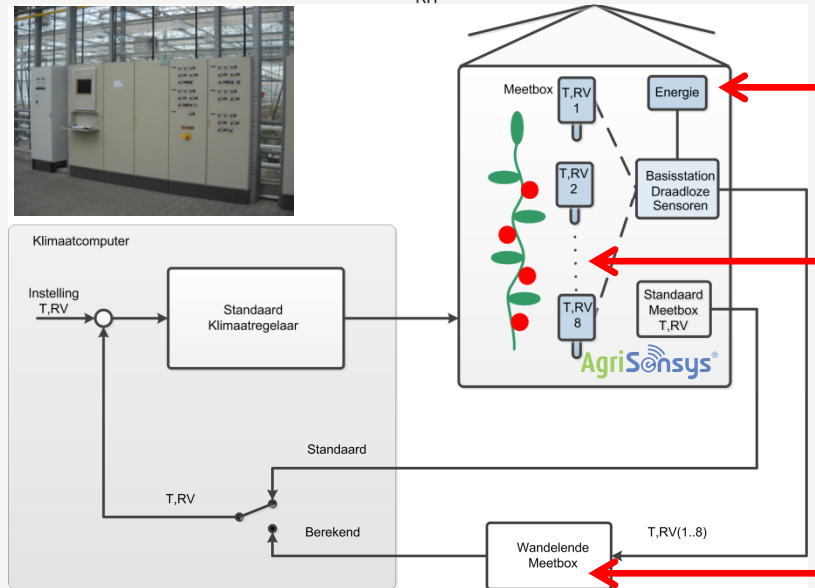
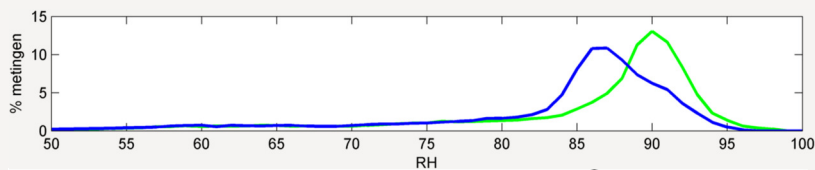
DE WANDELLENDE MEETBOX

CONTINU STUREN OP HET LAAGSTE VOCHTDEFICIT IN DE KAS

In kassen kunnen grote klimaat-verschillen zijn. Eén klimaatbox per afdeling is dan niet voldoende om op alle plekken natslag te kunnen zien. Om ziekte te voorkomen, moeten telers hun klimaat continu kunnen sturen op basis van veel meer meetpunten.

- Een homogener klimaat
- Voorkomen van natslag
- Minder energie

In de kas worden draadloze sensoren voor temperatuur en luchtvochtigheid opgehangen (b.v. 10 per ha.). De klimaatcomputer gebruikt altijd de RV van de sensor met het laagste vochtdeficit, zodat de plek waarop gestuurd wordt telkens kan wijzigen. Vergeleken met het sturen op alléén de vaste klimaatbox (blauw) levert dit een homogener klimaat (groen histogram is smaller). De wandelende meetbox helpt de teler een hoger veilig set-point voor RV te kiezen. Het energiegebruik is afhankelijk van het ingestelde RV-setpoint. Bij 5% verhoging (b.v. van 85 naar 90%), kan onder bepaalde omstandigheden tot 10% energie bespaard worden.



CONTACT
Ing. Hans Janssen
 Wageningen UR Glastuinbouw
 Postbus 644, 6700 AP Wageningen
 T 0317-483329
 E hansjj.janssen@wur.nl
 I www.gezondekas.eu

